

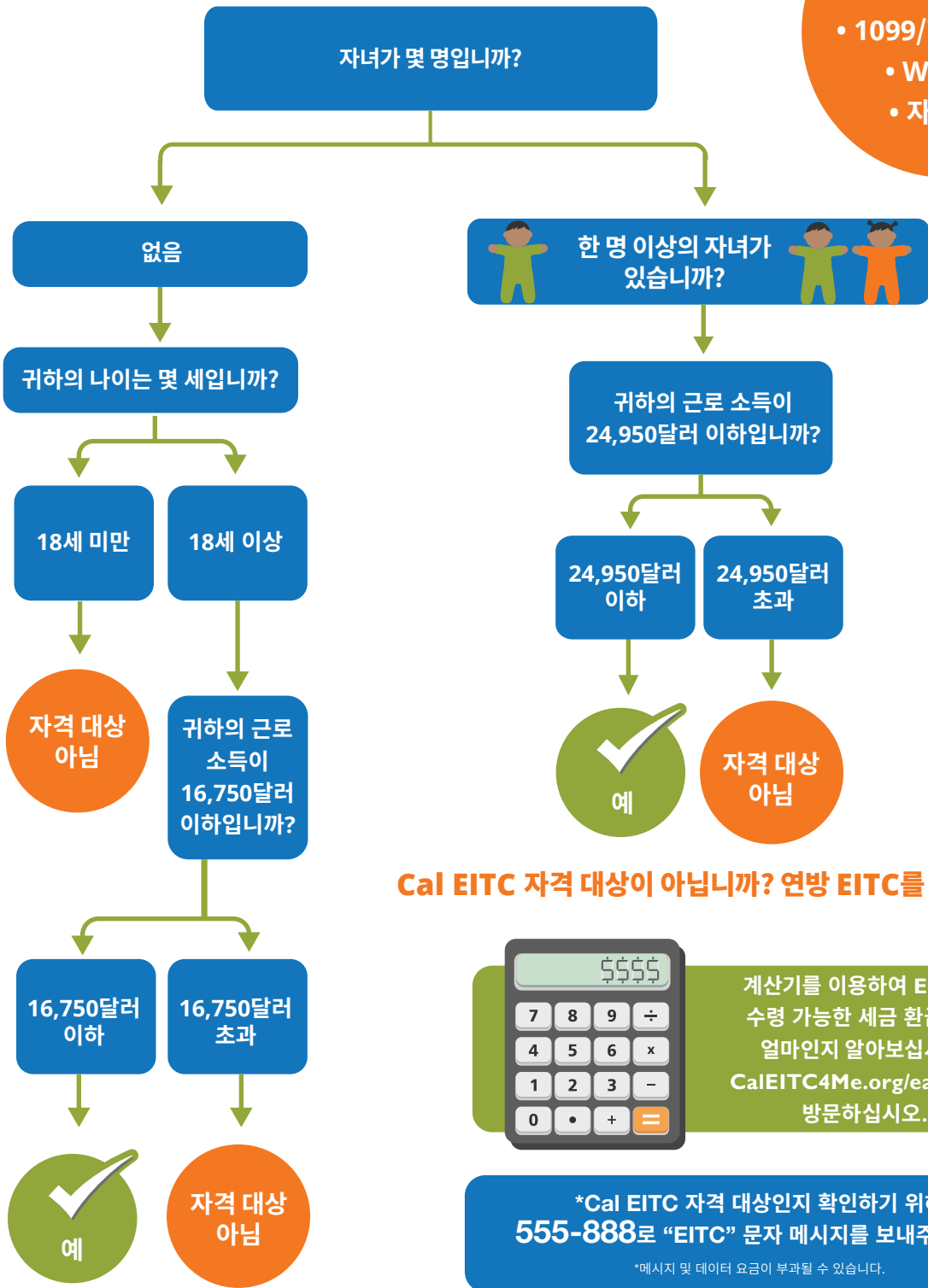


Cal EITC 자격 대상입니까?

캘리포니아 근로 소득 세액 공제 (Cal EITC) 자격 대상인지 확인하기 위해 아래 차트를 참조하십시오

자격 대상:

- 18세 이상
- 1099/현금 소득자
- W-2 임금
- 자영업자



Cal EITC 자격 대상이 아닙니까? 연방 EITC를 확인하십시오.

계산기를 이용하여 EITC로 수령 가능한 세금 환급액이 얼마인지 알아보십시오!
CalEITC4Me.org/earn-it을 방문하십시오.

*Cal EITC 자격 대상인지 확인하기 위해 555-888로 "EITC" 문자 메시지를 보내주십시오!
*메시지 및 데이터 요금이 부과될 수 있습니다.

일 년 내내 CAL EITC를 청구할 수 있습니다!

Cal EITC에 관한 최신 정보와 자료는 CalEITC4Me.org를 방문하여 확인하십시오.